

Z9075 para HPLC y UHPLC

Especificaciones técnicas

Mesa diseñada para **HPLC o UHPLC**.

Mesado de **90 x 75 cm**.

Estable y robusta con estructura en perfil de aluminio de alta resistencia.

Soporta un peso **hasta 300 kg**.

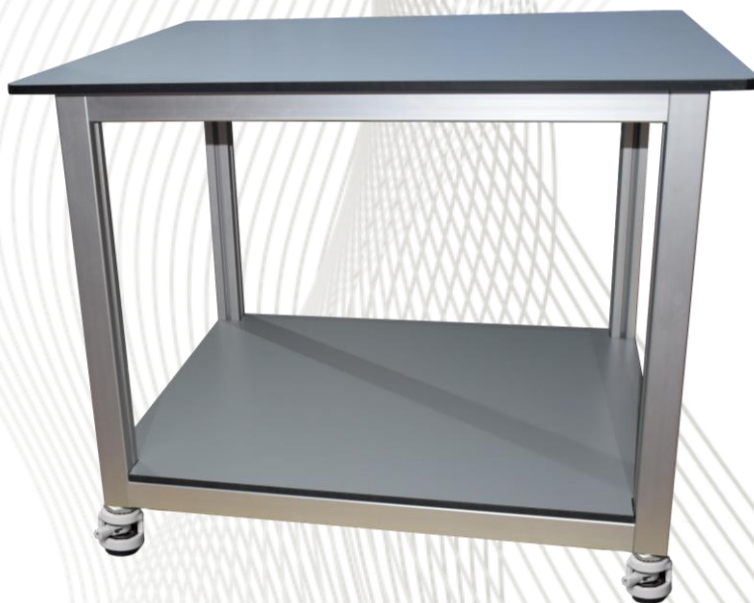
Móvil con **4 ruedas** niveladoras, con bloque integrado y rueda de nailon.

Altura reducida de 50 cm.

Resistente a productos químicos.

3 años de garantía.

Nota: otras opciones de altura disponibles (75 cm o 83 cm)



Accesorios

- Posibilidad de incorporar regleta eléctrica profesional con 6 enchufes schuko e interruptor de conexión/desconexión.
- Contenedor de residuos de disolventes.

Compatibilidad con las principales marcas del mercado

Tabla para ZBench LC90s							
	AGILENT	BRUKER	PERKIN	SCIEX	SHIMADZU	THERMO	WATERS
LC	1100 series (2 columna) 1200 series (2 columna)	Nano Elute 2 Elute LC serie (No incluye sistema Elute HT)	LC 300 HPLC sistema (2 columna) Nexsar (1 columna) (Incluye horno de columna Nexsar)	Exion LC 2.0 / 2.0+ Exion LC AE sistema NanoLC 400 Echo MS sistema	Nexera X3 / XS / XR / lite (columna horno CTO-40s) Serie LC40	Vanquish Dual pumps Vanquish UHPLC sin cargador Vanquish Online 2D-LC (max. 2 columnas)	Acquity Arc multidimensional LC (MDLC) Sistema Acquity Arc

